

# KRAWĘŻNIK DROGOWY ŁUKOWY zewn. R=1m



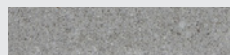
Ilość na palecie [szt.]	18
Waga palety [t]	1,314
Ilość na okrąg [szt.]	8

Krawężniki drogowe łukowe wykorzystywane w ciągu ulic i chodników, przy skrętach, głównie w przestrzeni miejskiej.



Wymiary [cm]  
- 15x76,4x30

Typy powierzchni:



szary

