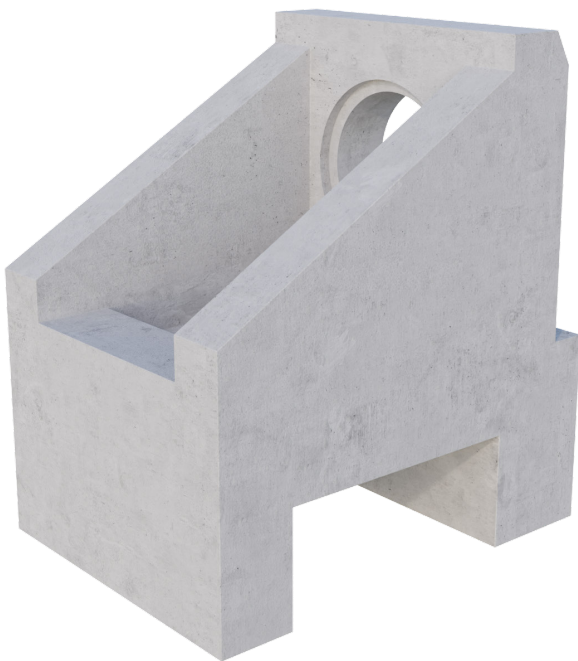


WYLOT KOLEKTORA WG KPED 02.16



Średnica otworu D [mm]	h [mm]	a [mm]	b [mm]	c [mm]	Waga [kg]
200-400	782	870	580	570	1430
500-800	1250	1570	1050	1270	3205

Wylot kolektora stosowany jest do zakończenia przepustu kolektora kanalizacji, wylotów drogowych, rurociągów melioracyjnych.

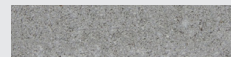


Wymiary [cm]

- 88x117x128,2

- 135x187x175

Typy powierzchni:



szary

