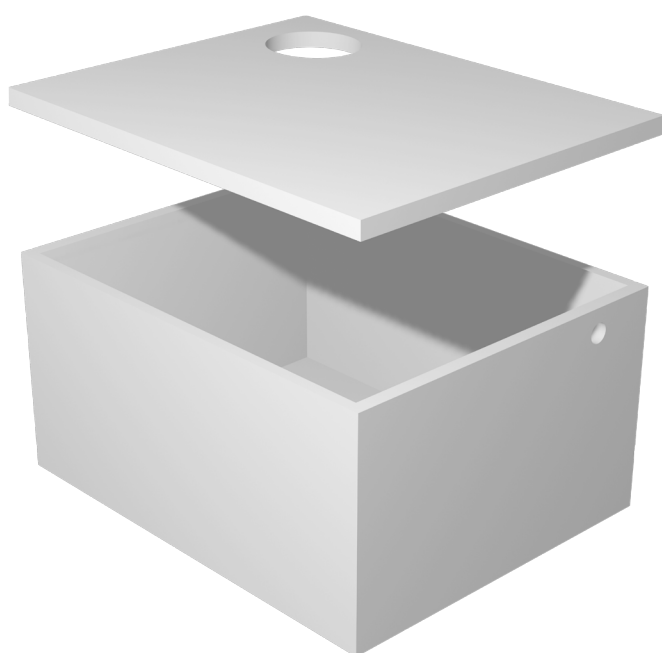


SZAMBO JEDNOKOMOROWE



Długość [cm]	300	200
Waga 1 szt. [kg]	7000	5000
Objętość [m ³]	8,2	5,2

Szambo jednokomorowe monolityczne składa się ze zbiornika z dnem oraz pokrywy.

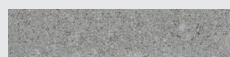


Wymiary [cm]

- 300x240x150

- 200x240x150

Typy powierzchni:



szary

