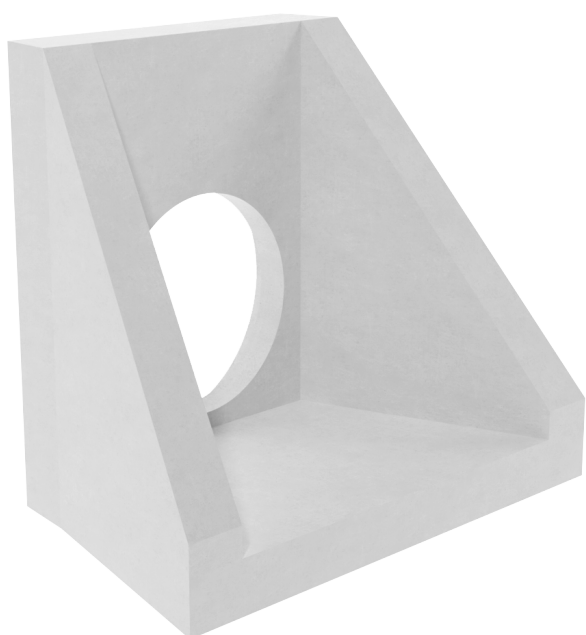


ŚCIANKA OPOROWA PRZEPUSTU RUROWEGO

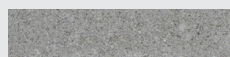


Średnica otworu [mm]	A [mm]	B [mm]	b [mm]	H [mm]	g [mm]	Waga [kg]
480	660	1200	510	865	135	490
750	900	1400	770	1185	140	770
1250	1060	2050	1270	1750	140	1760

Żelbetowa ścianka oporowa używana jest jako zakończenie przepustu rurowego.



Typy powierzchni:



szary

