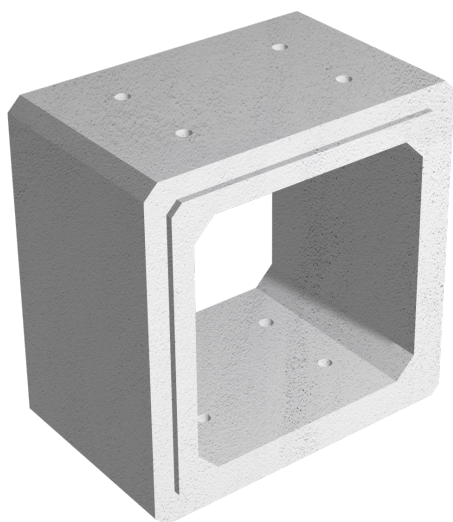


PRZEPUST SKRZYNKOWY



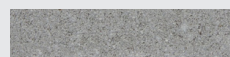
A (otwór w świetle) [cm]	B (otwór w świetle) [cm]	g [cm]	H [cm]	Waga [kg]
100	100	16	99	2100
120	120	18	99	2800
150	100	18	99	2900
150	150	18	99	3400
200	100	20	99	3800
200	150	20	99	4400
200	200	20	99	4900
250	150	22	99	5500
300	200	25	99	7700

Przepusty skrzynkowe znajdują zastosowanie w infrastrukturze komunikacyjnej. Konstrukcja nośna przepustu skrzynkowego jednootworowego wykonana z żelbetu w kształcie skrzynki pracuje na obciążenia pionowe i poziome. Przepusty skrzynkowe stosowane są głównie do budowy podziemnych koryt rzek, ścieków, tuneli, przejść dla zwierząt (przepusty drogowe) itp.



TAR

Typy powierzchni:



szary

