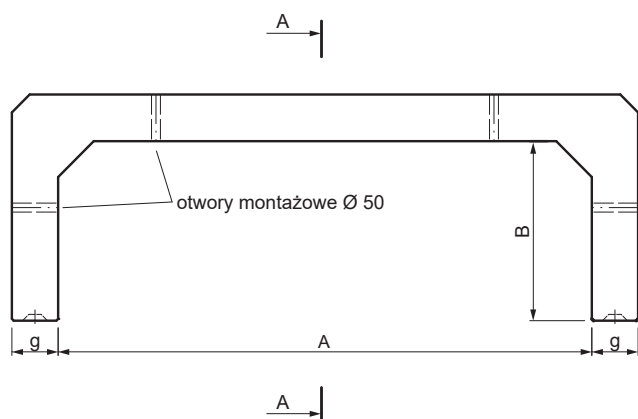
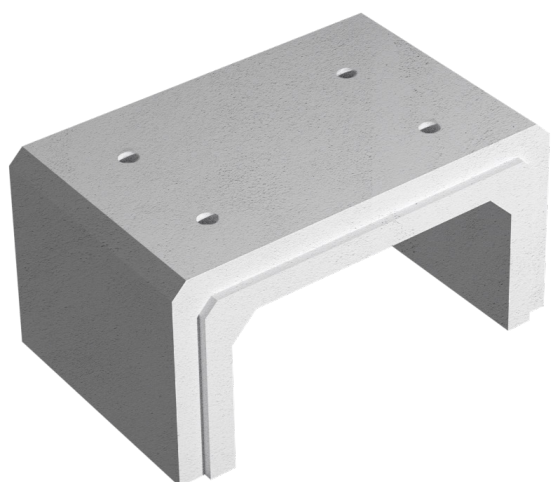


PRZEPUST SKRZYNKOWY DWUDZIELNY



A [cm] (otwór w świetle)	B [cm] (otwór w świetle)	g [cm]	H [cm]	Waga [kg]
300	100	26	99	3400
300	150	26	99	4300
450	100	38	99	6400
450	150	38	99	7200
450	200	38	99	8200

Przepust skrzynkowy dwudzielny to przykład prefabrykatu stosowanego przy pracach nad drogowymi obiektami mostowymi. Obiekty takie są zwykle projektowane na obciążenia ruchome oraz na obciążenia pojazdem specjalnym. Przepusty dwudzielne mają przekrój kwadratowy lub prostokątny. Można je montować z dwóch bliźniaczych elementów, tworząc przepust zamknięty lub z pojedynczego elementu ustawianego na płycie fundamentowej lub przyczołkach.



WIDOK Z GÓRY

