

PŁYTY PROWADZĄCE



Wymiary [cm]	30x30	40x40
Ilość na paletcie [szt.]	96	48
Waga palety [t]	1,52	1,35

Płyty prowadzące Bruk-Bet to elementy wykonane z płyt betonowych z podłużnymi równoległymi wypustkami w kształcie trapezu umożliwiającymi osobie niewidomej lub niedowidzącej utrzymanie odpowiedniego kierunku poruszania się, o szerokości minimum 30 cm. Zgodne z DIN 32984.

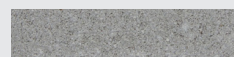


Wymiary [cm]

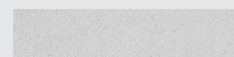
- 30x30x8

- 40x40x8

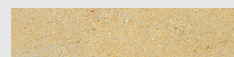
Typy powierzchni:



szary



biały



żółty

