

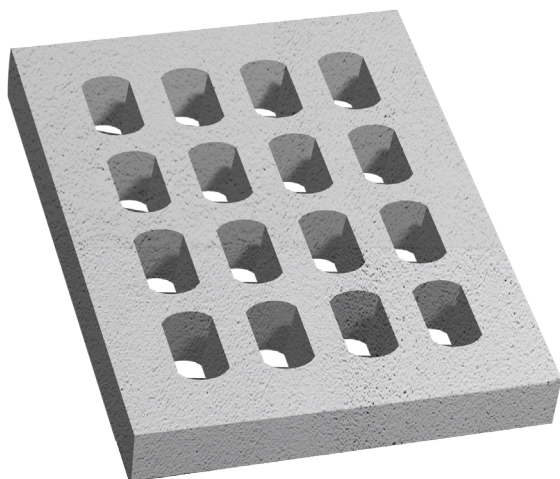
PŁYTA AŻUROWA JOMB

otwory owalne



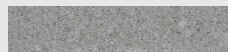
Zbrojenie	nie	tak	tak, podwójne
Ilość na palecie [szt.]	8	8	8
Waga palety [t]	1,280	1,296	1,312

Płyty przeznaczone do zastosowań stałych i tymczasowych ciężkiego ruchu kołowego lub też do zabezpieczeń powierzchni skarp ziemnych. Otwory w płytach przepuszczają wodę oraz pozwalają na wyrastanie trawy co dodatkowo usztywnia i wmacnia podłoże oraz nadaje efektownego wyglądu. Zastosowanie żelbetowej wersji konstrukcji płyt ażurowych zbrojonych stabilnie poprawia funkcjonalność w miejscu jej zastosowania przenosząc większe obciążenia.



Wymiary [cm]
- 100x75x12,5

Typy powierzchni:



szary

FUG, SKI

