

# OSADNIK WG KPED 01.14



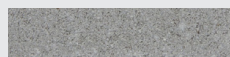
Ilość na palecie [szt.]	1
Waga szt. [kg]	2245

Osadnik przy wylocie studni chłonnej lub kanalizacyjnej. Przeznaczony do odwodnienia pasa drogowego i w rowach melioracyjnych. Osadniki służą do pierwotnego przechwytywania osadów i zanieczyszczeń z rowu przed ich wprowadzeniem do studni chłonnej, kanalizacyjnej.



Wymiary [cm]  
- 228x100x65

Typy powierzchni:



szary

