

OBRZEŻE 8 faza dwustronna



Wysokość [cm]	25	30
Ilość na palecie [szt.]	33	30
Waga palety [t]	1,49	1,62

Obrzeża trawnikowe są najczęściej stosowanymi elementami rozdzielającymi nawierzchnię chodników i placów od trawników. Zabudowane na „suchym betonie” stanowią elementy oporowe, zabezpieczające przed rozsuwaniem się kostek brukowych.

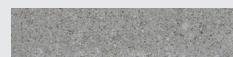


Wymiary [cm]

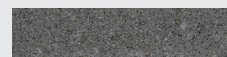
- 8x25x100

- 8x30x100

Typy powierzchni:



szary



grafit  TAR, SKI

 TAR, SKI, KRA, FUG, RAC

Aktualna dostępność kostki w danej lokalizacji dostępna w dziale handlowym.

