

OBRZEŻE 6 faza dwustronna



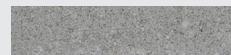
Ilość na palecie [szt.]	45
Waga palety [t]	1,13

Obrzeża trawnikowe są najczęściej stosowanymi elementami rozdzielającymi nawierzchnię chodników i placów od trawników. Zabudowane na „suchym betonie” stanowią elementy oporowe, zabezpieczające przed rozsuwaniem się kostek brukowych.

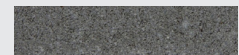


Wymiary [cm]
- 6x20x100

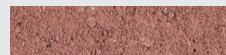
Typy powierzchni:



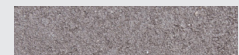
szary



grafit



czerwony



brąz ciemny TAR, SKI

TAR, KIE, SKI, KRA, FUG, RAC

Aktualna dostępność kostki w danej lokalizacji dostępna w dziale handlowym.

