

OBRZEŻE 6 faza jednostronna



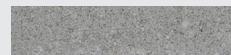
Ilość na palecie [szt.]	45
Waga palety [t]	1,13

Obrzeża trawnikowe są najczęściej stosowanymi elementami rozdzielającymi nawierzchnię chodników i placów od trawników. Zabudowane na „suchym betonie” stanowią elementy oporowe, zabezpieczające przed rozsuwaniem się kostek brukowych.

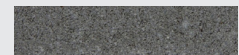


Wymiary [cm]
- 6x20x100

Typy powierzchni:



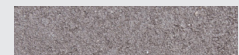
szary




grafit



czerwony



brąz ciemny  KRZE

 KRZE, KIE

