

KRAWĘŻNIK NAJAZDOWY

gr. 15 | 20



Grubość [cm]	15	20
Ilość na paletie [szt.]	15	12
Waga palety [t]	1,1	1,16

Krawężniki najazdowe wykorzystywane są razem z innymi krawężnikami drogowymi głównie w zabudowie dróg i ulic lecz mają również zastosowanie przy podjazdach do bram posesji. Ich specjalnie wyprofilowane lico pozwala na łagodny i bezpieczny przejazd.

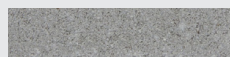


Wymiary [cm]

- 15x22x100

- 20x22x100  FUG

Typy powierzchni:



szary

 TAR, KRZE, KIE, SKI, KRA, FUG, RAC

