

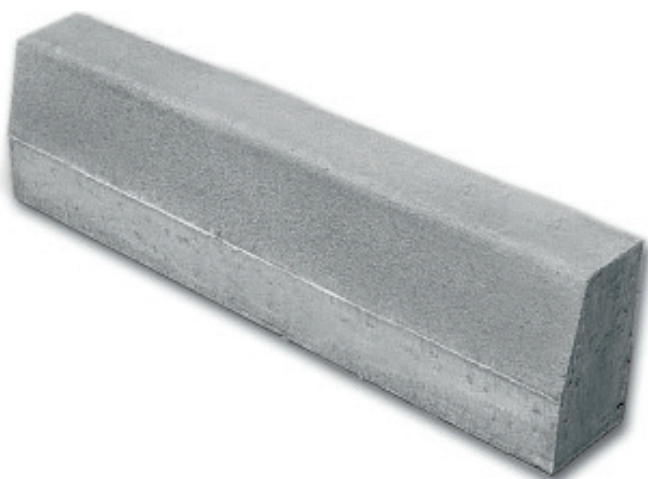
KRAWĘŻNIK DROGOWY PROSTY 12x25



Ilość na paletcie [szt.]	15
Waga palety [t]	0,975

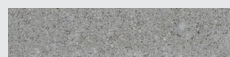
Krawężniki drogowe betonowe o przekroju 12x25x100 cm jest lekkim i ekonomicznym rozwiązaniem obrzegowania drogowego.

Są to elementy wykorzystywane głównie w zabudowie dróg, ulic, parkingów, chodników.



Wymiary [cm]
- 12/9x25x100

Typy powierzchni:



szary

KRZE, KIE

