

BEHATON[®] 1/2 | faza

odstępnik 3 mm



Ilość na palecie [m ²]	8
Waga palety [t]	1,41
Ilość warstw na palecie	8

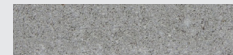
Behaton to kostka przeznaczona do powierzchni przemysłowych, obciążonych dużym ruchem kołowym. Kształt kostki Behaton zapewnia trzymanie się kostek razem wzdłuż, co ma znaczenie w przypadku nawierzchni na skarpach.



gr. 8 cm

Wymiary [cm]
- 10x16,5

Typy powierzchni:



szary

zdjęcie podglądowe

odstępnik 3 mm

TAR, KRZE, KIE, SKI, KRA, FUG, RAC

Aktualna dostępność kostki w danej lokalizacji dostępna w dziale handlowym.

