



 BRUK-BET®

Rury betonowe i żelbetowe

www.intrac.pl

40
1984
2024
LAT
TRADYCJI





 **BRUK-BET®**



GRUPA BRUK-BET

Marka Intrac jest częścią spółki Bruk-Bet®, która działa w branży budowlanej od 1984 roku. W skład spółki wchodzi dodatkowo Termalica®, Termobet®, Bruk-Bet Fotowoltaika® oraz Georyt®. Ich siłę buduje 20 zakładów produkcyjnych w Polsce i 40 linii produkcyjnych.

ZAKŁADY PRODUKCYJNE

| | |
|---|-----------------|
|  | BRUK-BET |
|  | BETON KOMÓRKOWY |
|  | GEORYT |
|  | INTRAC |



Sprawdzone systemy



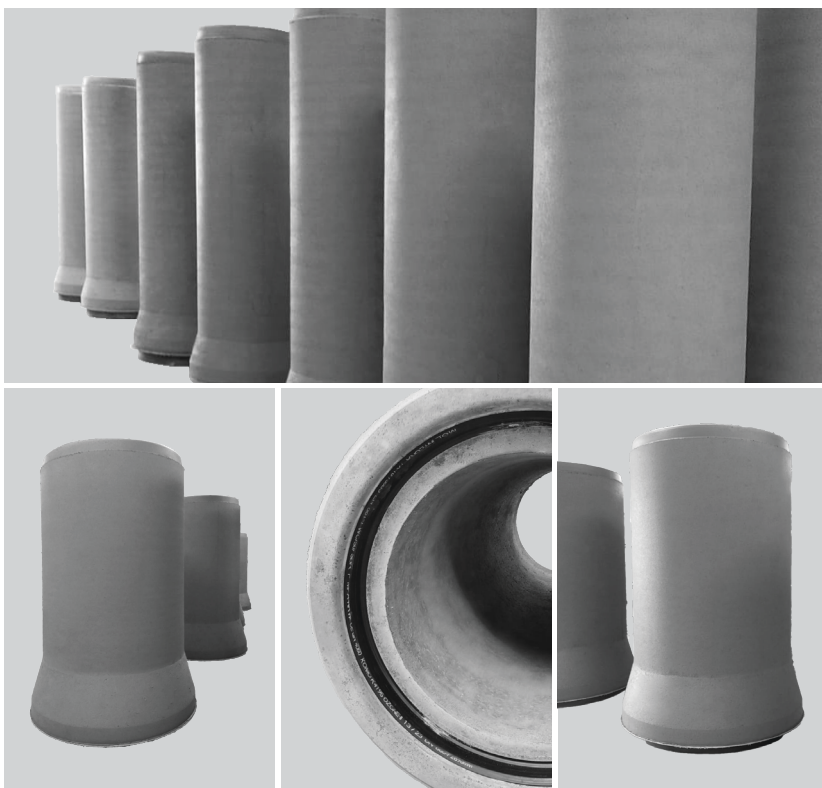
Systemy kanalizacyjne
i retencyjne



Drogownictwo,
kolej, gazownictwo



Teletechnika
i energetyka



Marka Intrac została powołana specjalnie z myślą o dużych inwestycjach infrastrukturalnych.

W skład oferty Intrac wchodzi produkty betonowe i żelbetowe wykorzystywane w gospodarce wodno-ściekowej, prefabrykaty dla drogownictwa, kolejnictwa, teletechniki energetyki, gazownictwa oraz kruszywa. Oferta Intrac obejmuje standardowe płyty chodnikowe, krawężniki proste i łukowe, betonowe koryta ściekowe oraz płyty ażurowe do umacniania skarp nasypów i zbiorników wodnych, a także wielkogabarytowe prefabrykaty betonowe takie jak przepusty drogowe, ścianki oporowe typu „L” oraz bloki do budowy zasieków. Ważną grupę produktów stanowi system monolitycznych studni kanalizacyjnych z dowolnie ukształtowanymi kinetami, kręgi pośrednie, pokrywy, zintegrowane pierścienie odciążające, włazy oraz rury betonowe i żelbetowe. Całość oferty uzupełniają studnie teletechniczne oraz fundamenty pod słupy oświetleniowe.

INTRAC

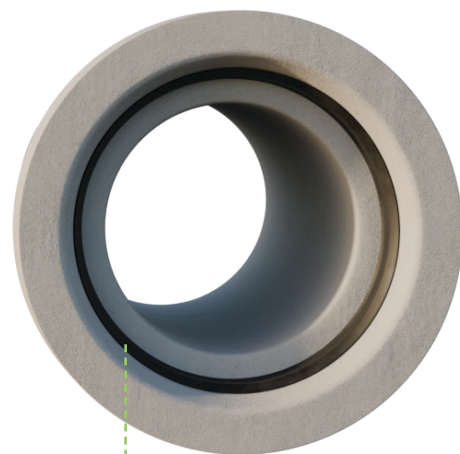


Rury betonowe i żelbetowe



Betonowe
lub żelbetowe

Średnice
od DN 500 mm
do DN 1200 mm



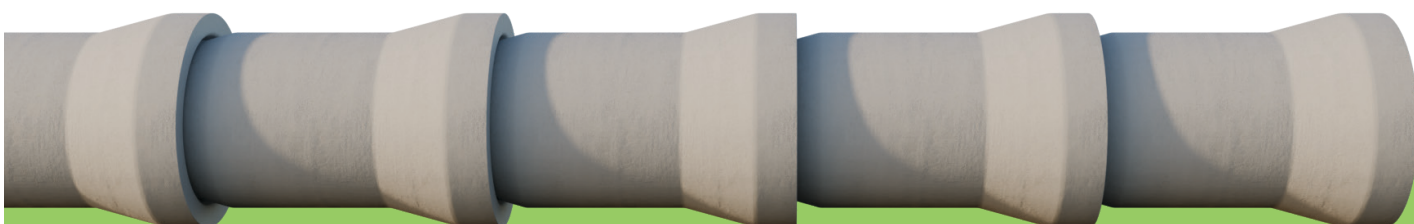
Łączone na
uszczelkę zintegrowaną

Cechy

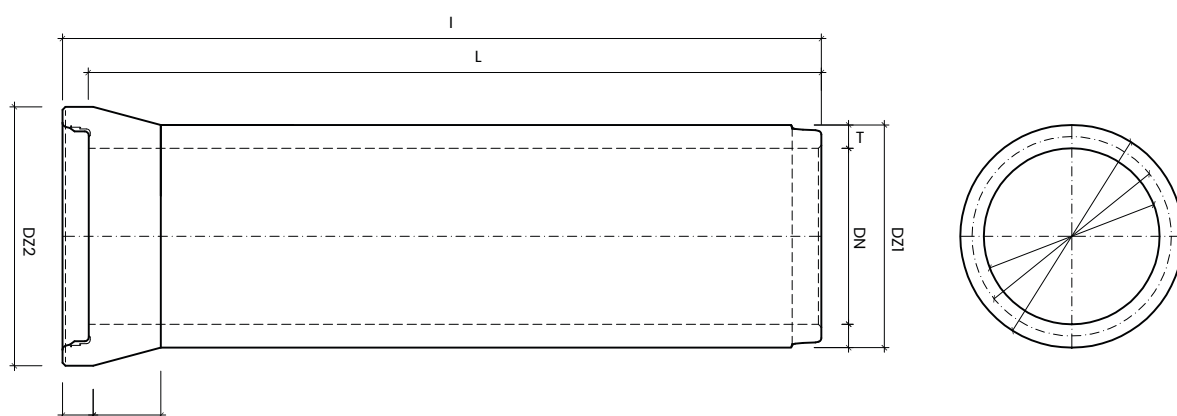
| | |
|----------------------------------|-------------------------|
| Klasa betonu | min. C40/50 |
| Klasa ekspozycji | XC4, XA1, XA2, XF4, XD3 |
| Nasiąkliwość betonu | <5% |
| Stopień wodoszczelności betonu | W-10 |
| Stopień mrozoodporności w wodzie | F-150 |

WW. PARAMETRY TECHNICZNE RUR, MOGĄ BYĆ ZMODYFIKOWANE - SZCZEGÓŁY U PRODUCENTA.

* - wg deklaracji lub informacji towarzyszącej deklaracji



Rury betonowe i żelbetowe



| Średnica | | | Długość | | | | |
|-----------------------------|-------------------------------|-------------------------------|-------------------------------|-------------------------------|------------------------|--------------------|---|
| Średnica Wewnętrzna DN (mm) | Średnica Zewnętrzna DZ 1 (mm) | Średnica Zewnętrzna DZ 2 (mm) | Długość rury Budowlana L (mm) | Długość rury Całkowita I (mm) | Grubość ścianki T (mm) | Betonowa/Żelbetowe | Klasy wytrzymałości rur wg PN-EN 1916:2005 [kN/m ²] |
| 500 | 650 | 748 | 2486 | 2590 | 75 | Żelbetowa | 90 |
| 600 | 760 | 884 | 2486 | 2590 | 80 | Żelbetowa | 100 |
| 800 | 1000 | 1155 | 2486 | 2600 | 100 | Żelbetowa | 120 |
| 1000 | 1240 | 1421 | 2480 | 2600 | 120 | Żelbetowa | 150 |
| 1200 | 1480 | 1710 | 2479 | 2600 | 140 | Żelbetowa | 180 |

ELEMENTY SYSTEMOWE:

- króćce DN 500-1200 o długości 1 m
- króćce z korkiem DN 500-1200 o długości 1 m
- króćce z kielichem DN 500-1200 o długości 1,5 m
- króćce z kielichem DN 500-1200 z korkiem o długości całkowitej 1,5 m
- króćce z korkiem;
- studnie systemowe dostosowane do średnic rur: krańcowe, rewizyjne, przelotowe, kątowe;
- studnie styczne do rur o średnicach DN1000 i DN1200 : krańcowe z korkiem oraz przelotowe

Rury betonowe i żelbetowe

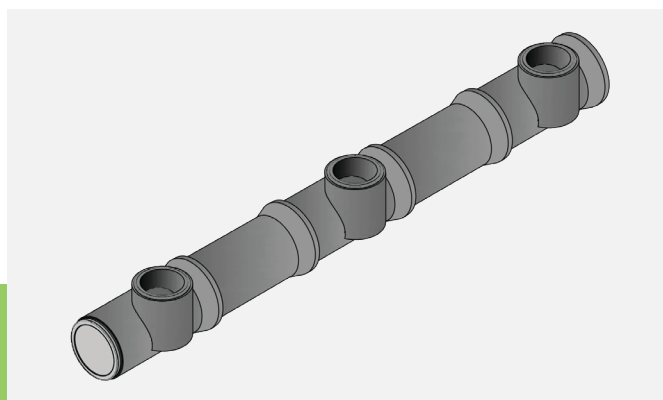
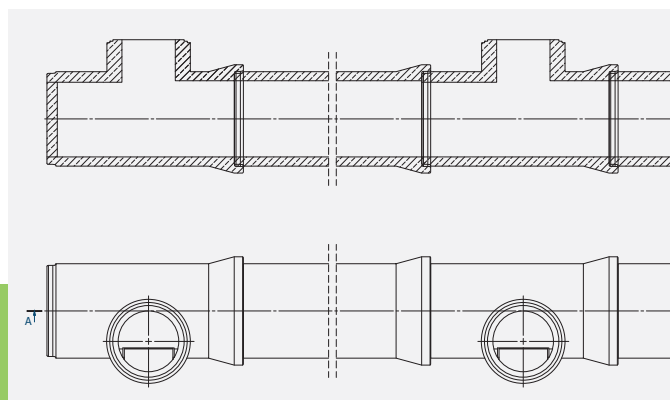
ZASTOSOWANIE:

- sieci kanalizacyjne służące do odprowadzania ścieków, wód opadowych i powierzchniowych
- odwadnianie dróg, tras komunikacyjnych, podziemnych elementów konstrukcyjnych
- melioracja gruntów położonych w pasie drogowym lub poza nim
- drogowe przepusty rurowe w inżynierii komunikacyjnej
- przejścia dla zwierząt
- czasowe magazynowanie wód opadowych
- zbiorniki retencyjne wody deszczowej



PRZYKŁAD ZASTOSOWANIA:

- zbiornik rurowy retencyjny ze studnią styczną








BRUK-BET® Sp. z o.o.
Nieciecza 199
33-240 Żabno

e-mail:
biuro@bruk-bet.pl

Infolinia:
801 209 047

 facebook.com/firma.brukbet
 instagram.com/bruk_bet
 www.bruk-bet.pl



www.bruk-bet.pl

www.intrac.pl