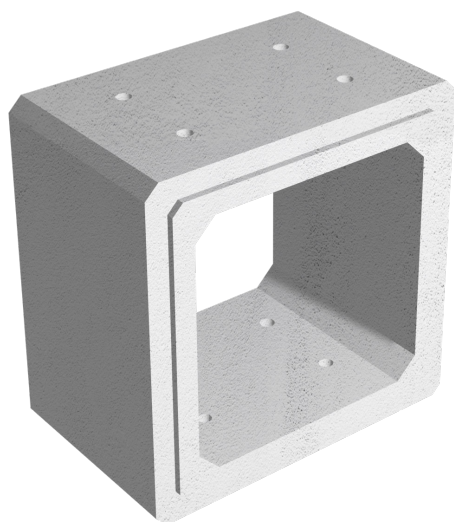


PRZEPUST SKRZYNKOWY



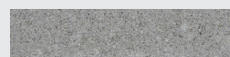
A (otwór w świetle) [cm]	B (otwór w świetle) [cm]	g [cm]	H [cm]	Waga [kg]
100	100	16	99	1800
120	120	18	99	2380
150	100	18	99	2300
150	150	18	99	2800
200	100	20	99	2800
200	150	20	99	3200
200	200	20	99	4200
250	150	22	99	4700
300	200	25	99	6600

Przepusty skrzynkowe znajdują zastosowanie w infrastrukturze komunikacyjnej. Konstrukcja nośna przepustu skrzynkowego jednootworowego wykonana z żelbetu w kształcie skrzynki pracuje na obciążenia pionowe i poziome. Przepusty skrzynkowe stosowane są głównie do budowy podziemnych koryt rzek, ścieków, tuneli, przejść dla zwierząt (przepusty drogowe) itp.



TAR

Typy powierzchni:



szary

